

# СТОМАТОЛОГИЯ ҚАЗАҚСТАН

СПЕЦИАЛЬНОЕ ИЗДАНИЕ ДЛЯ  
ПРОФЕССИОНАЛОВ

## С 25 ПО 27 МАЯ ВО ДВОРЦЕ СПОРТА ИМ. БАЛУАНА ШОЛАКА ПРОШЛА ЕЖЕГОДНАЯ МЕЖДУНАРОДНАЯ СТОМАТОЛОГИЧЕСКАЯ ВЫСТАВКА KAZDENTEXPO-2016

В стоматологической выставке участвовало более 50 компаний ближнего и дальнего зарубежья.

На стенде AMD group была представлена продукция 22 компаний со всего мира.

Все три дня выставки – с 25 по 27 мая – были насыщены семинарами и мастер – классами. Посетители, участники и гости выставки смогли не только закупить товары, но и пройти курсы повышения квалификации.

Компания AMD group проводила мастер - класс по эндодонтии: «Современный подход к эндодонтическому лечению с применением микроскопа».



### ПРОГРАММА КУРСА:

- рассмотрение первичной эндодонтии, нахождение устьев каналов под микроскопом, разработка каналов с использованием машинных никель-титановых инструментов (Denta Port OTR, Obtura, EndoWave – Ni-Ti файлы, гуттаперча, ручные инструменты, плагеры, спредеры, растворы);
- изучение методов извлечения инструмента из каналов с применением ультразвуковых инструментов;
- применение SAF (самоадаптирующихся файлов) в эндодонтии;
- obturация каналов разными методами.

Также, на стенде AMD group проходил мастер-класс по пьезохирургии: «Применение Piezon Master Surgery (EMS) в имплантологии. Демонстрация на фантомах».



### ПРОГРАММА КУРСА:

- ознакомление с аппаратом Piezon Master Surgery (EMS);
- материальная часть аппарата, общие характеристики;
- операция открытый синус-лифтинг с применением Piezon Master Surgery (EMS);
- операция трансплантации костной ткани с помощью Piezon Master Surgery (EMS).



Все участники курсов остались довольны, так как наша компания заботится о том, чтобы курсанты получали новые знания, которые можно с уверенностью применять в своей практике.

## В РАМКАХ МНОГОЛЕТНЕГО ШЕФСТВА НАД ДЕТСКИМ ДОМОМ №1 (г. АЛМАТЫ), ВРАЧИ МЦ «АКАДЕМИЯ ЗДОРОВЬЯ» ПРОВЕЛИ ОСМОТР И ЛЕЧЕНИЕ ВСЕХ ДЕТЕЙ, НУЖДАЮЩИХСЯ В СТОМАТОЛОГИЧЕСКОЙ ПОМОЩИ

Доктора стоматологии «iDent» (МЦ «Академия Здоровья») провели стоматологический осмотр 115 детей из детского дома №1 (г. Алматы). Прошли лечение 67 детей. На данный момент лечение детей продолжается.

Мы выражаем большую признательность всему коллективу стоматологии «iDent» и благодарим Вас за чуткое и внимательное отношение к детям, доброту и отзывчивость!

В осмотре и лечении детей активное участие принимали врачи - стоматологи, хирурги, ортопеды и ортодонты.

### ОСОБАЯ БЛАГОДАРНОСТЬ:

1. Изтелеуовой Гульнаре Болатовне – главный врач стоматологии «iDent»
2. Урсекеевой Дине Асылбековне – врач стоматолог - терапевт
3. Носковскому Виктору Ивановичу – врач стоматолог - ортопед
4. Баталову Батуржану Садиковичу – врач стоматолог - хирург
5. Абдулиной Джамиле Биржановне – врач стоматолог - терапевт
6. Каркимбаевой Гульшахар Абдикапбаровне – врач стоматолог - терапевт
7. Омаржанову Шухрату Пархатовичу – врач стоматолог - терапевт
8. Джетибаеву Тимуру Серикбаевичу – врач стоматолог - ортодонт
9. Ниятовой Розе Рифовне – главная медсестра
10. Бариевой Анеле Бикетовне – администратор



**AMD.KZ**  
Asian Medical  
Depo group

ТОО «Asian Medical Depo group»  
г. Алматы, ул. Богенбай батыра, 149  
+7 (727) 313-15-23; +7 (727) 313-15-26  
info@amdgroup.kz; www.amdgroup.kz

Филиал в г. Астана: ТОО «Омега МТ»  
Адрес: г. Астана, ул. Майлина 23 ВП 1  
Тел./факс: +7 (7172) 56-78-45  
omegamt@mail.ru



## 26 МАЯ В ЧЕСТЬ 20 - ЛЕТНЕГО ЮБИЛЕЯ, КОМПАНИЯ ТОО «БАНУ» ПРОВЕЛА ЛОТЕРЕЮ ДЛЯ САМЫХ ПРЕДАННЫХ ПОКУПАТЕЛЕЙ

20 лет

**В ЭТОМ ГОДУ ТОО «БАНУ» ОТМЕТИЛО 20-ЛЕТИЕ СВОЕЙ ДЕЯТЕЛЬНОСТИ. В ЧЕСТЬ ЮБИЛЕЯ МЫ ПРЕДЛОЖИЛИ СВОИМ КЛИЕНТАМ УЧАСТИЕ В ЛОТЕРЕЕ, ГДЕ РАЗЫГРЫВАЛОСЬ 7 ПРИЗОВ:**



**1 место:** Аппарат Vector, Duerr Dental (Германия).

**2 вторых места:** Два турбинных наконечника TwinPower с быстросъемным переходником 4H coupling, J.Morita (Япония).

**2 третьих места:**

1. Air flow handy 3, EMS (Швейцария).

2. Турбинный наконечник SyneaFusionTG-98L со светом и быстросъемным переходником RQ-24, W&N (Австрия).

**2 четвертых места:**

1. Набор пломбировочного набора Charisma Combi 8x4гр, Heraeus Kulzer (Германия).

2. Набор пломбировочного материала Admira set 7x4 гр, Voco (Германия).



26 июня 2016 года, в 15.00, во Дворце спорта Б. Шолака города Алматы, у стенда AMD Group в присутствии гостей стоматологической выставки прошел розыгрыш лотереи.

В результате 4 из 7 призов достались астанинским клиникам.

Итак, 1 место заняла стоматологическая клиника ТОО «Doctor Dent» (Астана); 2 место – клиника ТОО «Профидент - С», (Астана) и МЦ «Агадент», (Алматы); 3 место - снова заняла клиника ТОО «Doctor Dent» и МЦ «Агадент»; 4 место - стоматология «Dent-life», (Астана) и ТОО «Иматэк-Дент», (Алматы).

Нужно отметить, что главный победитель нашей лотереи клиника «Doctor Dent» работает более 12 лет и на данный момент представлена в Астане тремя клиниками. «Doctor Dent» давно является одним из ключевых партнеров ТОО



Алматинские коллеги, также подходят к своей работе очень ответственно, именно поэтому МЦ «Агадент» и ТОО «Иматэк-Дент» сотрудничают с ТОО «AMD group».

*Мы от всей души поздравляем всех наших победителей, а также благодарим все наши клиники за то, что они приняли активное участие в лотерее!*

Следите за рассылкой ТОО «Омега МТ» и ТОО «AMD group», приходите в наши магазины, читайте наши новости, чтобы всегда быть в курсе интересных акций, скидок и приглашений на обучение!

ТОО «Омега МТ»: г. Астана, ул. Майлина, д.23, офис 1.  
Телефоны: 8(7172)56-78-45, 26-69-15  
Email: omegamt@mail.ru

ТОО «AMD group»: г. Алматы, ул. Богенбай Батыра, 149  
Телефоны: +7 (727) 313-15-23, 313-15-26  
info@amdgroup.kz  
www.amdgroup.kz



«Омега МТ». Все клиники оснащены оборудованием из нашего ассортимента, таким как: стоматологические установки A-dec, (США), рентген оборудование J.Morita, (Япония), эндодонтический аппарат Denta Port, J.Morita, (Япония), аппарат Vector, Durr Dental, (Германия) и многое другое.

С клиниками «Профидент - С» и «Dent-life» нас связывают долгие партнерские отношения, обе клиники делают ставку на качество и приобретают у нас расходный материал от европейских производителей. Кроме того, к примеру, «Dent-Life» пользуется швейцарским оборудованием из нашего ассортимента, «Профидент - С» использует немецкие дезинфицирующие средства, качество которых считается непревзойденным.



## КАТАЛОГ КОМПАНИИ

AMD.KZ  
Asian Medical  
Depo group

<http://www.amdgroup.kz>

смотрите на нашем сайте



[www.facebook.com/amdgroup.kz](http://www.facebook.com/amdgroup.kz)

ПОДПИСЫВАЙТЕСЬ НА ОФИЦИАЛЬНУЮ СТРАНИЧКУ



НОВОСТИ



АКЦИИ



СКИДКИ



## УПРОЩЕНИЕ АЛГОРИТМА И СНИЖЕНИЕ СТОИМОСТИ ПРЯМОЙ РЕСТАВРАЦИИ – ЭТО РЕАЛЬНОСТЬ

**Лобовкина Л.А.**

К.м.н., врач высшей категории,  
зав. лечебно-профилактическим отделением  
А.М.Романов, г. Москва, клиника «Импламед».

**Райнаули Л.В.**

К.м.н., врач высшей категории,  
начальник стоматологического отдела г. Москва,  
филиал № 6 ФГКУ «ГВКГ им. Бурденко» Минобороны РФ.

В последние годы широко изучалось возможное влияние композитных реставраций на организм. В многочисленных научных статьях сообщается об остаточных мономерах, выделяемых из затвердевших композитов и возможно, приводящих к различным проблемам. Так, в слюне пациентов, имеющих композитные пломбы, были найдены свободные мономеры, а в организме – токсичные продукты их распада, способные вызывать аллергию, раздражения и постоперативную чувствительность. Доказана и возможность возникновения контактных аллергических реакций на руках у стоматологов, вызванных композитными материалами [1]. Поэтому в настоящее время многие фирмы-производители пытаются наладить выпуск новых композитов, лишенных этих недостатков.

Кроме того, одной из ключевых целей современной терапевтической стоматологии является упрощение алгоритма выполнения прямой реставрации без ущерба ее качеству. Для выполнения прямых реставраций врачи-стоматологи широко используют композитные материалы, восстанавливающие не только структуру и функцию пораженного зуба, но и эстетические параметры зоны улыбки. При этом стоматологическое материаловедение продолжает совершенствовать химическую структуру реставрационных материалов, делая их более простыми в использовании, но одновременно и более биологически совместимыми, сочетая в них как оптимальные физические, так и соответствующие эстетические параметры.

Общеизвестно, что обычные композитные материалы имеют матрицу из чистой органической смолы. Специалисты компании VOCO, усовершенствовав полимерную матрицу, создали первую, представленную на мировом стоматологическом рынке, реставрационную систему на основе ORMOCER (матрица основана на органически-неорганических сополимерах) – «Адмира» (Admira). Эта система включает: композиционный материал «Адмира», жидкотекучий композит «Адмира флоу» и дентино-эмалевый бонд 5 поколения «Адмира Бонд».

До недавнего времени некоторые врачи-стоматологи полагали, что эта реставрационная система не является композиционной и принципиально отличается от обычных композитов. Однако это – ошибочное мнение. ORMOCER – материалы являются композитами, но с усовершенствованной матрицей. Как известно, композит состоит из полимерной матрицы (смолы) и наполнителя. «Адмира» относится к группе микронаполненных гибридных композитов. Частицы неорганического наполнителя состоят из двуокиси кремния и барий-алюминий-боро-силикатного стекла, что обеспечивает высокую рентгеноконтрастность материала. Однако если у обычного композита полимерная матрица является только органической и в процессе полимеризации дает усадку, то в материале «Адмира» матрица является неорганически-органической (ее основу составляет неорганический каркас на основе оксида кремния). Такая модификация смолы приводит к тому, что после полимеризации практически весь остаточный мономер удерживается на боковых цепочках, а не находится в свободном состоянии, как у обычных композитов. Кроме того, данная матрица является более износостойчивой. Это обеспечивает несомненные преимущества материала [1]:

- 1) за счет единичного высвобождения остаточных мономеров, «Адмира» обладает высокой биосовместимостью и наименее выраженными аллергизирующими свойствами по сравнению с другими реставрационными материалами;
- 2) благодаря высокому содержанию наполнителя и присутствию двуокиси кремния в матрице, удалось снизить полимеризационную усадку (всего 1,9% по объему);
- 3) коэффициент теплового расширения значительно ниже, чем у существующих до сих пор материалов и соответственно ближе к натуральной твердой субстанции зуба.

Высокие физические свойства, а также прочная «кондиционная» консистенция «Адмиры» предопределили применение этого материала для восстановления боковых зубов. Но также были получены прекрасные результаты и в эстетическом отношении, поэтому этот материал используют для реставрации передних зубов.

«Адмира Бонд» (Admira Bond, VOCO) – светоотверждаемый однокомпонентный дентино-эмалевый бонд 5 поколения, который создан на основе ормокоеров. Особенностью данного адгезива является то, что в него добавлены 2 типа хелатных соединений кальция – фосфат и карбонат, благодаря чему повышается адгезия к твердым тканям зуба. Препарат обеспечивает надежное краевое прилегание и удобство в работе, подходит для всех светоотверждаемых материалов: ормокоеров, композитных материалов, компомеров.

В настоящее время в России проходит регистрацию новый материал компании VOCO на основе одной керамики – «Адмира Фьюжн» (Admira Fusion). Благодаря инновационной комбинации уже проверенной наногибридной технологии с технологией ормокоера (ORMOCER®), оксид кремния образует химическую основу как для наполнителя, так и для матрицы смолы. Эта единственная в своем роде технология Nano-ORMOCER дает ряд преимуществ, а именно: высокое содержание наполнителя, крайне низкая полимеризационная усадка и очень низкое усадочное напряжение (уровни полимеризационной усадки и полимеризационного стресса более чем на 50% ниже по сравнению с обычными композитами). При этом «Адмира Фьюжн» отличается очень высокой устойчивостью

цветового тона. Уровень конверсии частиц материала достигает 95-99%, что практически совпадает с показателями композитов, используемых для не прямых реставраций (Robert A. Lowe, 2016).

### Клинический случай № 1.

Пациентка (45 лет), обратилась в клинику терапевтической стоматологии с целью улучшения эстетических характеристик 1.1 и 2.1 зубов. После обследования было выявлено наличие несостоятельной реставрации зуба 1.1 и краевой дефект пломбы на мезиальной поверхности зуба 2.1 (Рис. 1. Исходная клиническая ситуация: зубы 1.1 и 2.1 – имеются пломбы, не соответствующие клиническим требованиям). До начала препарирования подобран цвет будущей реставрации (эмаль – оттенок А3, дентин – ОА3,5). Далее была проведена инфильтрационная анестезия и наложен коффердам. После удаления пломбы и кариозных тканей (контроль посредством окрашивания детектором кариеса), а также препарирования скоса эмали, полость дезинфицировали 2% раствором хлоргексидина. Кондиционирование полости проводили с помощью Vococid Gel (VOCO) (Рис. 2: Кондиционирование твердых тканей зуба 2.1 гелем Vococid). При этом эмаль кондиционировали 30 секунд, дентин – 15 секунд, затем промывали и слегка просушивали для сохранения влажности в дентине, что очень важно для Wet-бондинга с Admira Bond (Рис. 3: зуб 2.1 – нанесение адгезива Admira Bond). Admira Flow А3 наносили непосредственно в подготовленные полости зубов 1.1 и 2.1. Далее дентин имитировали оттенком ОА3,5, эмаль – А3. Полученные результаты представлены на рис. 4. (Рис. 4: Окончательный результат – зубы 1.1 и 2.1 после реставрации).

### Клинический случай № 2.

Пациентка (40 лет), обратилась с целью санации полости рта. После проведения основных и дополнительных методов исследования был поставлен диагноз: зуб 2.3 – абfractionный дефект (рис.5: зуб 2.3 – абfractionный дефект).

Проведена инфильтрационная анестезия Ubistesini Forte 1, 5 ml, очистка поверхности зуба при помощи пасты и щетки, формирование полости, медикаментозная обработка. После кондиционирования эмали 37% ортофосфорной кислотой нанесена самопротравливающая адгезивная система (рис.6: зуб 2.3 – внесение самопротравливающего адгезива «Футура-бонд U»). Первый слой из композита повышенной текучести «Адмира Флоу» нанесен на стенку, обращенную к режущему краю (рис.7: зуб 2.3 – внесение композита повышенной текучести «Адмира Флоу»). Далее восстановление проведено опалковым оттенком ОА2 композита на основе ORMOCER «Адмира», окончательный вид реставрации (рис.8: зуб 2.3 – окончательный вид после реставрации).

Финишная обработка реставраций проводилась с использованием системы Safe End (SSWHITE), включающую в себя твердосплавные 10-, 20- и 32- гранные карбидно-вольфрамовые боры. Бор с 10 лезвиями используется для удаления излишков материала и контурной обработки реставрации. Бор с 20 лезвиями обеспечивает получение гладкой поверхности, готовой к полировке. Боры эффективно удаляют композитный материал, максимально сохраняя при этом твердые ткани зуба. В отличие от других систем данные боры имеют различную длину, специально адаптированную к виду зуба и обрабатываемой области. Сужающаяся к концу форма боров Safe End идеально подходит для обработки границ перехода от композитного материала к поверхности эмали. Эти боры легко очищать перед дезинфекцией благодаря прямой форме лезвий.

Кроме того, твердосплавные финишные боры имеют преимущества по сравнению с мелкодисперсными алмазными:

- они работают селективно («отличают» более мягкий композит от более твердой эмали, позволяя сохранить естественные структуры зуба);
- обладают режущим механизмом действия, а не шлифующим, т.е. удаляют материал в виде стружки, что обеспечивает более гладкую поверхность по сравнению с алмазными борами;
- имеют закругленный кончик, что позволяет проводить обработку без травмы маргинального края десны и круговой связки.

При использовании любого другого инструмента, не имеющего подобного безопасного закругления, в ситуации, когда обрабатываемая поверхность по своей величине превышает длину рабочей части бора и не может быть полностью перекрыта одним движением, в месте соприкосновения верхушки бора с обрабатываемой поверхностью возникает невидимая глазом ступенька, представляющая сложности в дальнейшей обработке.

Учитывая вышеизложенное, можно констатировать, что благодаря композиту на основе ORMOCER «Адмире» можно быстро получать реставрации, соответствующие оптическим свойствам естественных зубов (Firda Markus, 2004). А так как зоны прозрачности зубов обычно исчезают к 30-35 годам, для их реставрации предпочтительнее использовать более опалковый композитный материал, такой как «Адмира», обладающий также эффектом «хамелеона». Несомненным преимуществом «Адмиры» является низкая стоимость по сравнению с композитами для высокоэстетических реставраций и замечательные физико-механические характеристики - легкая конденсируемость, хорошая моделируемость, обладание относительной нечувствительностью к влаге и отличная полируемость [2].

Таким образом, наш положительный опыт применения реставрационной системы «Адмира» в различных клинических ситуациях позволяет рекомендовать ее к широкому использованию в повседневной практике врачей-стоматологов, особенно в условиях экономического кризиса.

### Литература:

1. Markus Th.F. Admira – пломбировочный материал нового типа на базе ORMOCER. Что это такое? И для чего? // INSIDERDENT.-2004.-№1.-С.19-20.
2. Manhart J. Seitenzahnrestauration mit einem Ormocer // Eine Fallpräsentation.- ZMK.- 17 (2001).- 524-529.



Рис. 1 Исходная ситуация



Рис. 2 Кондиционирование эмали и дентина



Рис. 3 Аппликация адгезива Адмира Бонд



Рис. 4 Зубы 1.1 и 2.1 после лечения



Рис. 5 Абfractionный дефект



Рис. 6 Внесение самопротравливающего адгезива

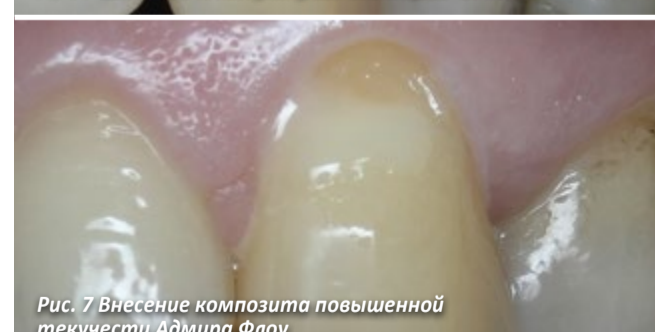


Рис. 7 Внесение композита повышенной текучести Адмира Флоу



Рис. 8 Окончательный результат



## ФИРМА «VITA GMBH» (ГЕРМАНИЯ) И ТОО «AMD group» ПРОВЕЛИ ПРАКТИЧЕСКИЕ ОДНОДНЕВНЫЕ КУРСЫ ДЛЯ ЗУБНЫХ ТЕХНИКОВ

**28 и 29 мая** прошел базовый однодневный курс по металлокерамике на тему: «Металлокерамическая масса VITA VMK Master; Теоретические и практические аспекты работы с металлокерамической массой Vita VMK Master».

**30 мая** – проходил курс на тему «VITA VM9 - тонкодисперсная керамика для облицовки циркониевых каркасов».

Курсы провел консультант фирмы «VITA» - Владимир Мадюдя. Владимир имеет 20-ти летний опыт изготовления различных видов ортопедических конструкций. В настоящее время специализируется на изготовлении высокоэстетичных безметалловых и металлокерамических конструкций, а также полном съемном протезировании по концепции VLP. Является соавтором ряда научно-практических статей, активный участник учебно-образовательных мероприятий в качестве лектора-консультанта. Регулярно проводит мастер - классы для врачей - стоматологов и зубных техников в странах СНГ, Прибалтики и Германии. С 2007 г. сертифицированный тренер консультант компании VITA.



**Все участники курса были обеспечены расходным материалом, инструментами, моделями и учебно-методической литературой.**

На курсе VITA VMK Master Workshop, который проходил 28 и 29 мая, участники освоили базовую технику моделирования керамикой одиночной металлокерамической коронки фронтального участка.

Участники познакомились и расширили свои знания о материале, а также получили компетентные ответы на вопросы, которые возникли в процессе работы на курсе.

30 мая – на курсе VITA VM9, участники освоили базовую технику послойного нанесения керамики VM 9. Рассмотрели факторы, влияющие на естественный вид реставрации, окончательную обработку поверхности, глазуровку и полировку.

**По окончании курсов все участники получили сертификаты фирмы Vita.**

Зубной техник Абдыгалиев Е.Ш. любезно согласился дать нам отзыв о курсе, который проходил 28 и 29 мая.

- *Расскажите пожалуйста, какие впечатления у Вас сложились о курсе?*

- *Хотя я занимаюсь данным делом уже не первый год, на курсе я узнал много всего интересного. Тренер отвечал на все интересующие меня вопросы. Курс подходил как для новичка, так и для опытного техника.*

**Мы рады положительным отзывам участников курсов, ведь они являются показателями эффективности нашей работы!**

## ТЕПЕРЬ И В КАЗАХСТАНЕ У ЭКСКЛЮЗИВНОГО ДИЛЕРА - AMD group!



Завод компании Madespa SA, располагается в Толедо (Испания). Madespa специализируется на производстве стоматологических материалов, таких как амальгамы, композитные материалы, сплавы для лабораторий, которые продаются в более чем 50 странах по всему миру под брендом Ventura.



Композитные материалы Ventura представляют собой совершенное сочетание технологий и простоты применения, а также отвечают самым высоким требованиям по точности, как достигаемого результата, так и проводимых манипуляций.

Эти преимущества были доказаны исследованиями, проведенными в Международном Университете Каталонии, а испытания доказали их высокую степень надежности.

Для достижения желаемого эстетического эффекта композитные материалы Ventura придают реставрации эффект хамелеона, при котором прозрачность, матовость и флуоресцентность являются основными факторами.

## Ventura Nanolux

Универсальный наногибридный композит светового отверждения для высококачественной реставрации, как передних, так и боковых реставраций.

### ПРЕИМУЩЕСТВА:

- имеет отличные свойства обработки и гарантирует эстетику;
- обладает малой растворимостью в воде и высокой стабильностью цвета;
- отлично полируется до блеска.



## Ventura Similux

Композит микрогибридный светополимеризирующийся, обеспечивающий все необходимое для продолжительных реставраций.

Присутствует на рынке более 20 лет и пользуется постоянным спросом, что свидетельствует о том, что Ventura Similux является современным композитом, отвечающим всем требованиям профессионалов и пациентов.

### ПРЕИМУЩЕСТВА:

- предназначен для прямых реставрации (класс I, II и V);
- эстетичный и устойчивый к истиранию;
- обладает отличной стабильностью цвета;
- полируется до блеска. Эффект хамелеона.





## ДЕНЬ МЕДИЦИНСКОГО РАБОТНИКА

На протяжении многих лет жители Казахстана традиционно отмечают День медицинского работника.

Пожалуй, ни один человек в мире не сможет обойтись без квалифицированной медицинской помощи.

Этот праздник отмечается согласно Указу Президента Республики Казахстан Нурсултана Назарбаева от 15 ноября 2003 года.

18 июня, компания AMD group организовала teambuilding для нашей большой и дружной команды в честь профессионального праздника медработников.

Праздник прошел на свежем воздухе в конно-развлекательном комплексе.

Мы рисовали, пели, играли и смеялись. Все получили заряд положительных эмоций и приятные воспоминания о совместном отдыхе.

Корпоративное мероприятие показало, что у нас не только профессиональная, но и очень сплоченная команда!



*Дорогие наши врачи, доктора и все медицинские работники!  
Компания AMD group поздравляет Вас с профессиональным праздником! Спасибо Вам за ваш нелегкий, но очень важный и нужный людям труд. Пусть в Вашем дружном и сплоченном коллективе и впредь царит атмосфера доброты, взаимопонимания, терпения и искреннего отношения к каждому вашему пациенту!*

*Крепкого Вам здоровья, благополучия и успехов!  
ТОО «AMD group»*



## Лазерная стоматологическая установка Claros Nano

Claros Nano предоставляет широкие возможности выбора параметров экспозиции: частоты и мощности импульса, которые позволяют быстро выполнять множество процедур, не опасаясь повреждения тканей и дискомфорта пациента.

Запатентованная технология сверхкороткой длительности импульса предотвращает обугливание и карбонизацию тканей, и как результат – сокращение времени восстановления тканей. Сочетание таких параметров, как высокая выходная мощность и сверхкороткая длительность импульса, дают возможность достигнуть уменьшения времени проведения процедур в несколько раз. Длина волны 810 нм оптимальна для достижения не только мгновенной коагуляции, но и деструкции тканей. Наличие современного сенсорного экрана делает использование аппарата абсолютно простым.

Применяется в хирургии, имплантологии, эндодонтии, пародонтологии, в лазерной терапии и при лазерном отбеливании.

### Характеристики Claros Nano:

- Длина волны: 810 ± 10 нм
- Выходная мощность в импульсном режиме (PW): 0 - 15 Вт
- Мощность в непрерывном режиме (CW): 7 Вт
- Частота импульсов: CW – 20000 Гц
- Длительность импульсов: 16 мкс/CW



**+  
в подарок  
наборы**  
Tips P + Tips E  
+ Tips S



## Стоматологический диодный лазер Claros Pico

Компания Elexion AG, немецкий лидер в производстве высококачественного стоматологического лазерного оборудования, запустила в производство портативный стоматологический лазерный аппарат Claros Pico, электропитание которого осуществляется на базе литий – ионного аккумулятора. Весом 590 г аппарат сразу же стал пользоваться огромным успехом среди врачей – стоматологов. Причина успеха Claros Pico – это современные технологии в соединении с неоспоримым удобством и качеством. Именно такое оборудование необходимо стоматологам в каждодневной практике.

Используя всего 5 «кнопок» на рабочей панели, врач получает доступ к широкому спектру областей применения: это и эндодонтия, и пародонтология, и хирургия, и имплантология, и терапевтические процедуры. Так же Claros Pico идеально подходит для проведения процедур отбеливания в комбинации с отбеливающим гелем OdoBleach.

### Характеристики Claros Pico:

- Длина волны: 810 ± 10 нм
- Выходная мощность: 5 Вт
- Мощность при CW: 2 Вт
- Частота импульсов: CW – 20000 Гц
- Длительность импульсов: 26 мкс/CW
- Вес: 590 гр
- Класс лазера: 4



**+  
в подарок  
набор**  
Tips P 300





## «ОМЕГА МТ» ПРЕДСТАВИТЕЛЬСТВО КОМПАНИИ «AMD group» В г. АСТАНА



**ТОО «Омега МТ»** - это единственное представительство компании **ТОО «AMD group»** (ТОО «Бану») на территории Астаны и Северного региона Казахстана. Мы работаем уже более 13 лет.

Нашими партнерами являются такие известные фирмы как: EMS, J.Morita, A-DEC, Dürr Dental, VITA, 3M, Madespa, MESA, W&H, VOCO, Astra, BK Giulini, BEGO, LM, Eclairé, KKD, NTI, Humanchemie, Dr.Mach, Elexion AG, Schlumbohm.

Мы обеспечиваем стоматологические клиники, кабинеты и зуботехнические лаборатории расходными материалами, инструментами, медицинской мебелью и оборудованием. **Сотрудничество с нами не ограничивается только продажей оборудования, наша компания также обеспечивает послепродажное сервисное обслуживание.**

Для удобства наших клиентов при заказе товаров на сумму 5 000 тенге и выше предусмотрена бесплатная доставка.

**Прием клиентских заказов возможен самыми разными способами:**

- нам можно позвонить по телефонам 8(7172)567845, 266915;
- оставить заказ на автоответчик нашей фирмы по телефону: 8(7172)567845;
- прислать заказ на электронную почту: omegamt@mail.ru.

Также мы являемся постоянным организатором международных конференций, обучающих семинаров, мастер-классов с привлечением как зару-бежных лекторов, так и преподавателей-практиков из АСИПО (Алматинский стоматологический институт последипломного обучения). По завершению каждого курса обучения выдаются сертификаты, в том числе от имени АСИПО.

ТОО «Омега МТ»: г. Астана, ул. Майлина, д.23, офис 1, угол ул. Жирентаева.  
Телефоны: 8(7172)56-78-45, 26-69-15  
Email: omegamt@mail.ru

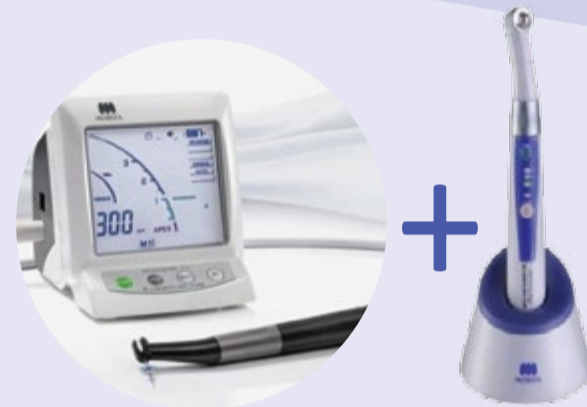
### Эндодонтический наконечник с апекслокатором DentaPort ZX OTR + светодиодная беспроводная лампа PenCure

Эндодонтический наконечник с апекслокатором, 100 - 800 об/мин, работает от батареи.

Подобно ROOT-ZX он является высокоточным прибором для измерения апекса и может работать во влажных средах. Удобный, большой дисплей и сигнализация облегчают работу врача.

Дополнительная возможность RCM-EX – это подключение к нему эндодонтического наконечника «Модуль наконечника эндодонтического TR-EX». В комбинации с наконечником он позволяет производить препарацию каналов, одновременно показывая ход работы на дисплее.

Модуль апекслокатора RCM-EX предназначен для самостоятельного использования в качестве апекс-локатора. В применении и эксплуатации он аналогичен апекслокатору ROOT-ZX.



Светодиодная беспроводная лампа для полимеризации композитов с зарядным устройством с фокусировкой светового луча.  
Топ - продукт в мире!

**АКЦИЯ!**  
**-20%**

**Всего за**  
**1 276 800 тг.**  
~~1 595 620 тг.~~



### Физиодиспенсер Implantmed + угловой наконечник для имплантологии 20:1 WI-75 E/KM W&H (Австрия)

С помощью аппарата Implantmed вы сможете с максимальной точностью проводить хирургические операции в области имплантологии, микрохирургии и хирургии мелких костей.

Простота эксплуатации является главной отличительной чертой аппарата Implantmed. Вы можете без труда запрограммировать все этапы операции по имплантологии и уверенно выполнить лечение.

Аппарат Implantmed имеет элегантный дизайн и гладкий корпус, который прост для очистки.

**Аппарат также имеет эндодонтическую программу для препарирования корневых каналов.**



**АКЦИЯ!**  
**-10%**  
**Всего за**  
**1 136 200 тг.**  
~~1 261 600 тг.~~



### Многофункциональный автономный ультразвуковой аппарат MiniMaster LED EMS (Швейцария) + дополнительный набор Tips A, P, PS

Аппарат MiniMaster LED это многофункциональный автономный ультразвуковой аппарат EMS с встроенной светодиодной подсветкой по технологии Piezon® LED.

**ОСНОВНЫЕ ПРЕИМУЩЕСТВА:**

- универсальный ультразвуковой наконечник может использоваться со всеми оригинальными инструментами EMS;
- наличие безжидкостного режима;
- легкий и эргономичный, наконечник Piezon LED со светодиодом обеспечивает оптимальную видимость из-за кругового светового излучения;
- имеется возможность паровой стерилизации при температуре до 135 ° C.



**АКЦИЯ!**





## Эмаль - герметизирующий ликвид

Эмаль-герметизирующий ликвид (Глубокий фторид) обеспечивает глубокое фторирование и минеральное запечатывание пор эмали. Под глубоким фторированием понимают образование субмикроскопических кристалликов CaF2 в глубине (внутри) пор разрыхленной зоны эмали.

### ПОКАЗАНИЯ К ПРИМЕНЕНИЮ:

- профилактика и лечение кариеса эмали;
- минеральное запечатывание фиссур;
- профилактика некариозных поражений эмали;
- лечение начального кариеса в стадии пятна;
- долговременная реминерализация также в труднодоступных местах;
- десенсибилизация шейки зуба;
- лечение гиперчувствительности.



## Дентин — герметизирующий ликвид

Препарат для профилактики и лечения гиперстезии дентина.

### ПОКАЗАНИЯ К ПРИМЕНЕНИЮ:

- профилактика вторичного и рецидивного кариеса;
- снятие гиперчувствительности дентина;
- герметичное запечатывание дентинных канальцев;
- обеспечение длительной стерильности дентина и пульпы (бактерицидное действие ионов меди);
- стимуляция образования вторичного дентина;
- защита пульпы и дентина при пломбировании полостей.



## Стоматологическая С-силиконовая масса для снятия оттисков зубов Optosil Comfort

OPTOSIL COMFORT – это эластомерный слепочный формовочный материал на основе силикона, конденсационно сетчатый, высокой вязкости.

### ПРЕИМУЩЕСТВА:

- достигает большого коэффициента объемного наполнения в комбинации с улучшенной полимерной формулой. Таким образом, достигается стабильность размеров, сравнимая с А-силиконами. Оттиски также можно отливать гипсом даже спустя 7 суток;
- нейтрален ко всем видам перчаток из латекса — исключаются все нарушения во время полимеризации;
- комфортабелен в применении — за счет содержания сферических наполнителей очень легко смешать и получить однородный результат;
- оттиски из Optosil Comfort® могут быть отлиты гипсом через 30 мин. с момента их смешивания.

Heraeus



Всего за 7480 тг.

## Аппарат для быстрой дезинфекции наконечников Clevo

НОВИНКА!

Это новейший аппарат в области медицины от Корейской компании DMETEC.

Предназначен аппарат Clevo для дезинфекции медицинских инструментов при помощи сверхмощного излучения с приятным запахом лаванды. Принцип работы данного устройства довольно прост, наконечник вставляется в аппарат, после чего он подвергается действию ультрафиолетового облучения, в течение которого (полный цикл работы составляет всего лишь 13 секунд) уничтожает 99,9% все имеющихся вирусов и болезнетворных бактерий.



Всего за 140000 тг.

## Комбинированные аспирационные модули

### VS 300

Комбинированный аспирационный модуль со встроенным устройством сепарации для одной стоматологической установки.



### VS 600

Комбинированный аспирационный модуль с интегрированным устройством сепарации для трех стоматологических установок при двух одновременно эксплуатирующихся стоматологических установках.



### VS 900 S

Комбинированный аспирационный модуль с интегрированным устройством сепарации для пяти стоматологических установок при трех одновременно эксплуатирующихся стоматологических установках.



## Компактные стоматологические компрессоры

Снаружи первоклассный дизайн. Внутри передовая технология.

### Tornado 1

Компактный стоматологический компрессор для одной установки. Компрессор Tornado 1 является одним из самых бесшумных компрессоров в стоматологии и при этом чрезвычайно мощным.



### Tornado 2

Компрессор Tornado 2 является одним из самых тихих и особенно мощных компрессоров на рынке дентального оборудования. Его аэродинамический кожух позволяет работать особенно тихо что означает определённый комфорт, как для стоматолога, так и для пациента.



### Tornado 4

Усовершенствованный агрегат компрессора обеспечивает его бесшумную работу и бережет нервы врачей и пациентов.



### ВАЖНЫЕ ХАРАКТЕРИСТИКИ:

- безмасляный, сухой и гигиеничный;
- один из самых бесшумных этого класса;
- незначительные затраты на обслуживание, только ежегодная замена фильтра;
- высокая надежность за счет закрытого картера;
- гигиенический сжатый воздух без привкуса и запаха.

На протяжении десятилетий программа создания компрессоров Tornado обеспечивает высокое качество по привлекательной цене. В новом поколении моделей производительность была увеличена, а потребление энергии наоборот снизилось почти на 15 %.

## Пескоструйный аппарат Duostar plus

Duostar plus – это многофункциональный пескоструйный аппарат с 2 игольчатыми соплами и рециркулирующей системой с неподвижным соплом.

Предназначен для выпакровки каркасов и обструивания перед нанесением керамики.



### ОСНОВНЫЕ ПРЕИМУЩЕСТВА:

- для прецизионного пескоструивания и очистки коронок и мостовидных протезов имеются два игольчатых сопла - в этом случае, пескоструйный материал используется только один раз. Игольчатые сопла, благодаря сменным насадкам, могут использоваться для пескоструйных материалов различной зернистости;
- в комплекте имеется фильтр-модуль класса «Н», который обеспечивает оптимальную защиту от пыли;
- яркое, надёжное и долговечное освещение рабочей камеры светодиодным светильником;
- встроенная светодиодная подсветка в наконечниках для ручного обструивания предоставляет оптимальный обзор без теней, даже внутри коронок;
- кроме того, подсветка в наконечнике позволит обнаружить трещины в керамических работах на ранних стадиях изготовления протеза;
- аппарат эффективно удаляет паковочный материал и оксиды - чтобы исключить нежелательные биологические реакции у пациента.

## Пескоструйный аппарат Easy - Blast BEGO (Германия)

EasyBlast - предназначен для обструивания каркасов перед нанесением керамики.

### ОСНОВНЫЕ ПРЕИМУЩЕСТВА:

- простой в обращении, универсальный и эргономичный;
- тонкая технология и высокий уровень надежности, благодаря прочности пневматических составляющих;
- два контейнера для струйного материала с проверенной дозировочной системой, экономичное потребление;
- износостойчивые сменные сопла для песка различной зернистости;
- безопасное стекло с профилем замком для легкой замены стекла;
- подключение к центральной или индивидуальной вытяжке;
- конструкция аппарата облегчает работу зубного техника.



## Стоматологическая установка PERFORMER III

**a dec**  
reliablecreativesolutions

### В КОМПЛЕКТ ВХОДИТ:

**Кресло Performer III:** несущее, электро-гидравлическое, подголовник с двойной артикуляцией, два несъемных мягких подлокотника, программируемая (4 позиции) педаль управления.

**Блок врача Performer на 4 инструмента с нижней подачей шлангов:**

- автоклавируемый пистолет вода/воздух/спрей
- свободное место
- шланг Мидвест-4
- шланг Мидвест-4



Столик врача с нержавеющей лотком для инструментов, система «антиспид-антигепатит», автоматический разделитель влаги, регулировка давления воды и воздуха, подаваемого на инструменты.

**Управление инструментами** - ножная педаль с переключателем «влажный/сухой». Крепление блока к креслу: из-под ног или из-за спины пациента.

**Гидроблок Performer:** поворотная плевательница с системой смыва чаши и наполнения стакана, фильтр твердых частиц, система автономной подачи чистой воды на инструменты блока врача. Место ассистента с пылесосом эжекторного типа. Гидроблок с инструментами ассистента эжекторного типа.

**Светильник бестеновой Performer:**

два уровня яркости 8000-11500 Lux.

|   | 11 500 \$<br>за комплект<br>STANDARD | 13 990 \$<br>за комплект<br>COMFORT | 16 500 \$<br>за комплект<br>PRESTIGE |
|---|--------------------------------------|-------------------------------------|--------------------------------------|
| <br>Турбинный наконечник RC-95 RM<br>Производитель: W&H (Австрия)         | +                                    |                                     |                                      |
| <br>Наконечники серии Alegria W&H (Австрия):<br>Угловой наконечник (1:1)  |                                      | +                                   | +                                    |
| <br>Турбинный наконечник TE-98 LED G RM<br>Производитель: W&H (Австрия)   |                                      |                                     | +                                    |
| <br>Угловой наконечник RC-58<br>Производитель: W&H (Австрия)              | +                                    |                                     |                                      |
| <br>Турбинный наконечник TE-98 C LED G RM<br>Производитель: W&H (Австрия) |                                      | +                                   |                                      |
| <br>Воздушный микромотор RC-20 RM<br>Производитель: W&H (Австрия)         | +                                    |                                     |                                      |
| <br>Микромотор AM-25 A RM<br>Производитель: W&H (Австрия)                 |                                      | +                                   |                                      |
| <br>Микромотор BIEN-AIR MC3<br>Производитель: Bien Air (Швейцария)        |                                      |                                     | +                                    |
| <br>Ультразвуковой модуль Kit Piezon<br>Производитель: EMS (Швейцария)    |                                      | +                                   | +                                    |
| <br>Air Flow Handy 2+<br>Производитель: EMS (Швейцария)                   |                                      | +                                   | +                                    |
| <br>Компрессор Tornado 1<br>Производитель: Durr Dental (Германия)         | +                                    | +                                   | +                                    |
| <br>Стул доктора<br>Производитель: A-Dec (США)                            |                                      | +                                   | +                                    |

## Стоматологическая установка A-DEC 300

**a dec**  
reliablecreativesolutions

### В КОМПЛЕКТ ВХОДИТ:

**Кресло A-dec 311:** электрогидравлическое анатомическое.

Прошита обивка с двухшарнирным подголовником. Тонкая, узкая спинка (38 мм, или 1,5 дюйма). Полный диапазон высоты подъема.

**Модуль врача A-dec 334:**

- автоклавируемый пистолет вода/воздух/спрей
- свободное место
- универсальный силиконовый тубинг 4-х канальный без оптики
- тубинг 6-pin с оптикой
- электрический микромотор с блоком управления



**СПЕЦИАЛЬНАЯ СКИДКА**  
для первых 3-х покупателей  
**- 10% от стоимости.**

**Гидроблок A-dec 361:** стеклянная плевательница с системой смыва чаши и наполнения стакана. Управление с блока врача либо с блока ассистента. Рабочее место ассистента со слюноотсосом и пылесосом под вакуумную помпу, автоклавируемый пистолет вода/воздух/спрей. Сенсорный программируемый пульт управления креслом, гидроблоком и светильником.

**Светильник A-dec LED:** стоматологический светодиодный светильник улучшает качество обзора ротовой полости и обеспечивает непревзойденную эргономичность.

**Бесщеточный электромотор EA-52 LED** — это мощный крутящий момент с низким уровнем шума. EA-52 LED прослужит Вам долго, не требуя при этом частого обслуживания.

|   | 20 390 \$<br>за комплект<br>STANDARD | 24 990 \$<br>за комплект<br>COMFORT | 27 600 \$<br>за комплект<br>PRESTIGE |
|---|--------------------------------------|-------------------------------------|--------------------------------------|
| <br>Турбинный наконечник TE 98-C-RM без света<br>Производитель: W&H (Австрия) | +                                    |                                     |                                      |
| <br>Турбинный наконечник TA-98 C LED<br>Производитель: W&H (Австрия)          |                                      | +                                   | +                                    |
| <br>Угловой наконечник WE-56 A (1:1)<br>Производитель: W&H (Австрия)          | +                                    | +                                   | +                                    |
| <br>Компрессор Tornado 1<br>Производитель: Durr Dental (Германия)             | +                                    | +                                   | +                                    |
| <br>VS-300S Аспирационная система с корпусом Durr Dental (Германия)           | +                                    | +                                   | +                                    |
| <br>Ультразвуковой модуль Kit Piezon<br>Производитель: EMS (Швейцария)        |                                      |                                     | +                                    |
| <br>Air Flow Handy 2+<br>Производитель: EMS (Швейцария)                       |                                      |                                     | +                                    |
| <br>Стул доктора<br>Производитель: A-Dec (США)                                | +                                    | +                                   | +                                    |
| <br>Стул ассистента<br>Производитель: A-Dec (США)                             |                                      | +                                   | +                                    |
| <br>Монитор, держатель для монитора   |                                      |                                     | +                                    |

Главный редактор – Милицина М.И.

Распространяется бесплатно

Газета зарегистрирована Министерством культуры, информации и общественного согласия РК

Свидетельство о регистрации № 2898 от 01.05.2002г.

Периодичность: 1 раз в 2 месяца

Тираж – 1 000 экз

Отпечатано в типографии: ТОО «Grad Media Group»  
ул. Суяубая, 89а, тел: +7 (727) 313-15-50

РЕДАКЦИОННЫЙ СОВЕТ:

С.С. ЕСЕМБАЕВА – д.м.н., профессор

Р.Н. ЖАРТЫБАЕВ – д.м.н., профессор

М.Т. КОПБАЕВА – д.м.н., профессор

А.Д. МАМЕКОВ – д.м.н., профессор

О.М. МИРЗАБЕКОВ – д.м.н., профессор

Т.К. СУПИЕВ – д.м.н., профессор

При перепечатке ссылка на «Стоматология Қазақстан» обязательна

Мнение редакции не всегда совпадает с мнением автора

Ответственность за содержание и достоверность материалов несет рекламодатель и авторы

Адрес редакции:

050012, г.Алматы, ул. Богенбай батыра 149

тел:+7 (727) 313-15-23, e-mail: info@amdgroup.kz

www.amdgroup.kz